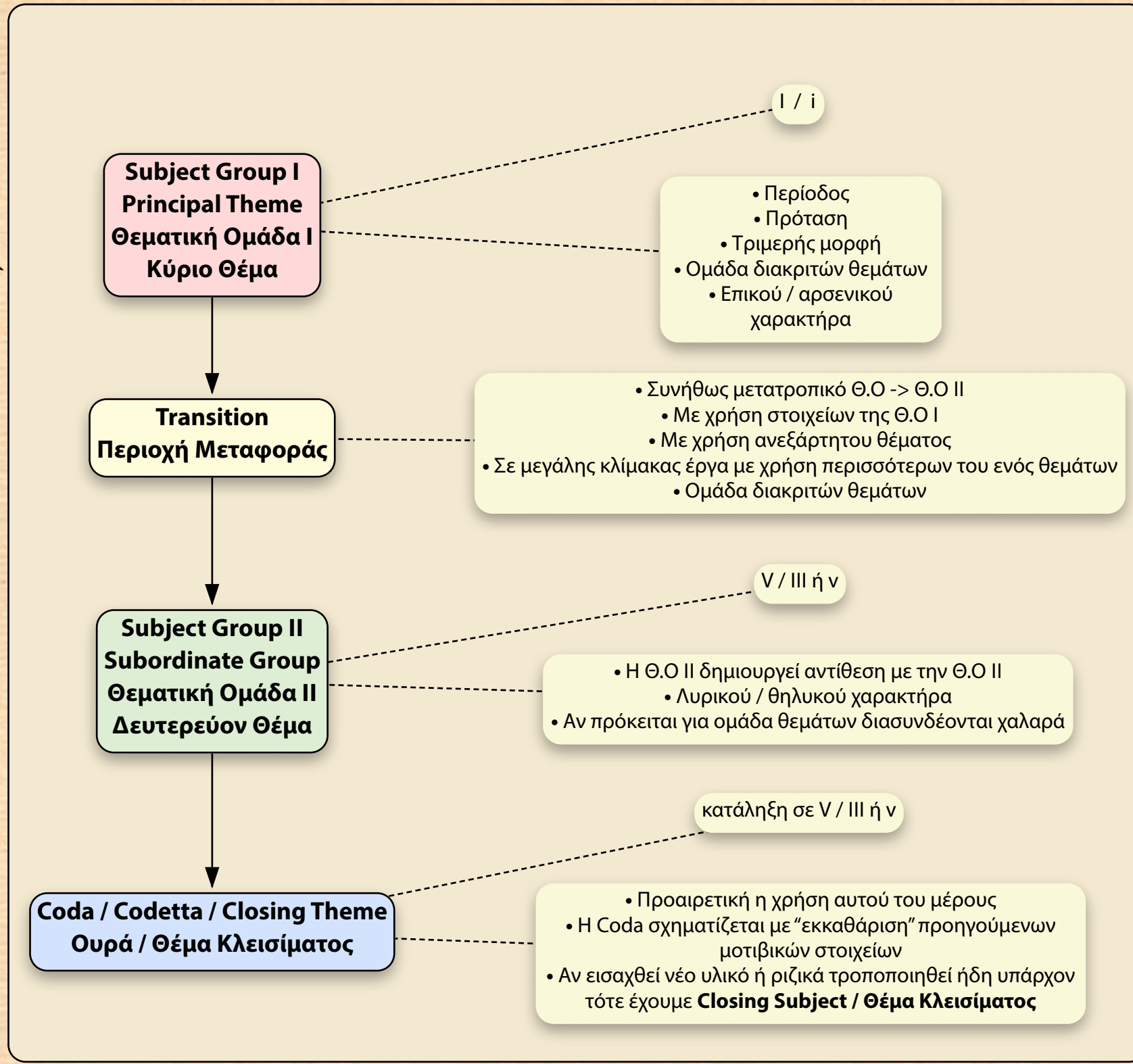


Sonata Form / Sonata Allegro / First Movement Form Μορφή Σονάτας

Introduction Εισαγωγή

- προαιρετική
- εισάγει τον ακροατή στο "πνεύμα" της σύνθεσης
- συνήθως δεν έχει συγκεκριμένη φόρμα
- μπορεί να σχετίζεται ή να μην σχετίζεται με την συνέχεια του έργου
- κατά την επανάληψη της Έκθεσης δεν επαναλαμβάνεται η Εισαγωγή

EXPOSITION ΕΚΘΕΣΗ



ELABORATION / DEVELOPMENT / FREE FANTASIA DURCHFÜHRUNG ΕΠΕΞΕΡΓΑΣΙΑ

- Πρόκειται για ένα "αντιθετικό μεσαίο μέρος" (ως προς την Έκθεση και Επανάκθεση)
- Η φαντασία του συνθέτη δεσπόζει, δεν υπάρχει συγκεκριμένο πλάνο
- Η Έκθεση είναι τονικά ευσταθής, η Επεξεργασία μετατροπική
 - το μήκος της ποικίλλει
- Συνήθως εκκινεί στην τονική περιοχή που τελείωσε η Έκθεση ή αντιπαραθέτει άλλη τονική περιοχή χωρίς μετατροπία. Δεν αποκλείεται και ένα εισαγωγικό τμήμα
- Επεξεργάζονται στοιχεία της Έκθεσης, όχι συνήθως με τη σειρά που εμφανίστηκαν την Έκθεση, σε παράθεση ή αντιστικτική επεξεργασία και σε διάφορες τονικές περιοχές
- Ευνοούνται οι V έναντι των I (τονική αστάθεια)
- Συνήθως ευνοούνται τονικότητες με περισσότερες υφέσεις, ή λιγότερες διέσεις
 - χρησιμοποιούνται αλυσίδες
 - σπάνια εισάγεται νέο θεματικό υλικό
- Το τέλος της Επεξεργασίας επιστρέφει στην τονική σταθερότητα και προετοιμάζει τον ακροατή για την Επανάκθεση. Αυτό το τμήμα καλείται **Retransition / Επαναφορά**
- Η Επαναφορά συνήθως δομείται, όλη ή τμήμα της, πάνω σε Ισοκράτη της V

RE-EXPOSITION / RECAPITULATION ΕΠΑΝΕΚΘΕΣΗ / ΑΝΑΚΕΦΑΛΑΙΩΣΗ

